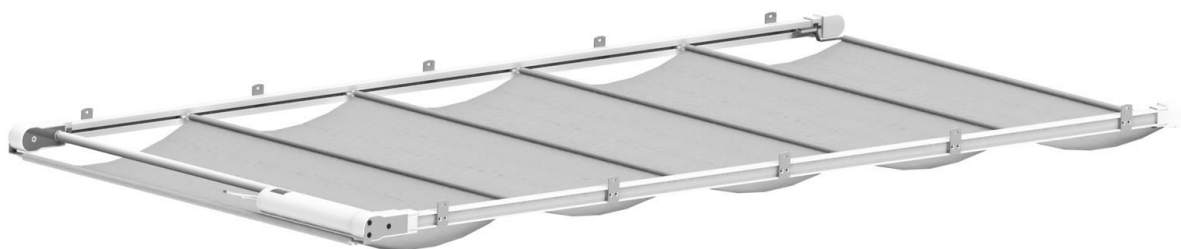


# BALDACHÝN RENO

## SYSTÉM PRO ZASTÍNĚNÍ ŠIKMÝCH PLOCH A SVĚTLÍKŮ



Baldachýn RENO je ideální systém pro zastínění šikmých okenních ploch a světlíků. Kvalitní hliníková konstrukce baldachýnu umožňuje zastínit jedním baldachýnem plochu až 15 m<sup>2</sup>, proto je vhodný zejména pro velké prosklené střešní nebo stropní plochy. S baldachýnem RENO tak snadno a efektivně zabráníte pronikání tepla do interiéru během horkých letních dnů a v zimě zase naopak unikání tepla ven.



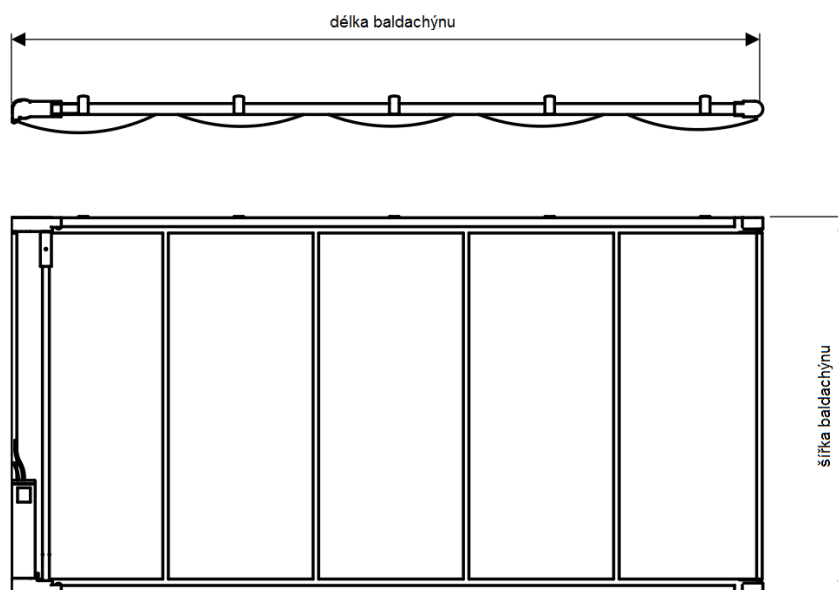
Baldachýn RENO ovládáte pohodlně dálkovým ovladačem, stěnovým vypínačem nebo při napojení na systém SMART HOME dokonce svým mobilním telefonem nebo tabletem. Tichý motor AM 68 nové generace zajišťuje plynulý a bezproblémový chod systému i ve větších výškách, kde jsou běžné manuálně ovládané stínicí systémy těžko přístupné nebo pro ovládání zcela nedostupné.

Pro baldachýn RENO je vhodných hned několik druhů textilií v naší nabídce. Skvělé jsou zejména textilie SCREEN, které dokáží velmi účinně odrážet sluneční záření a zabrání tak přehřívání interiéru, aniž by zároveň sebrali všechno světlo. Dalšími vhodnými materiály jsou textilie ROMA a většina materiálů z naší nabídky roletových textilií STANDARD.

### NÁVOD NA ZAMĚŘENÍ

Baldachýn RENO se montuje směrem do boku, nejčastěji do světlíku.

Zaměření:



V objednávce uveďte šířku a výšku baldachýnu podle obrázku.

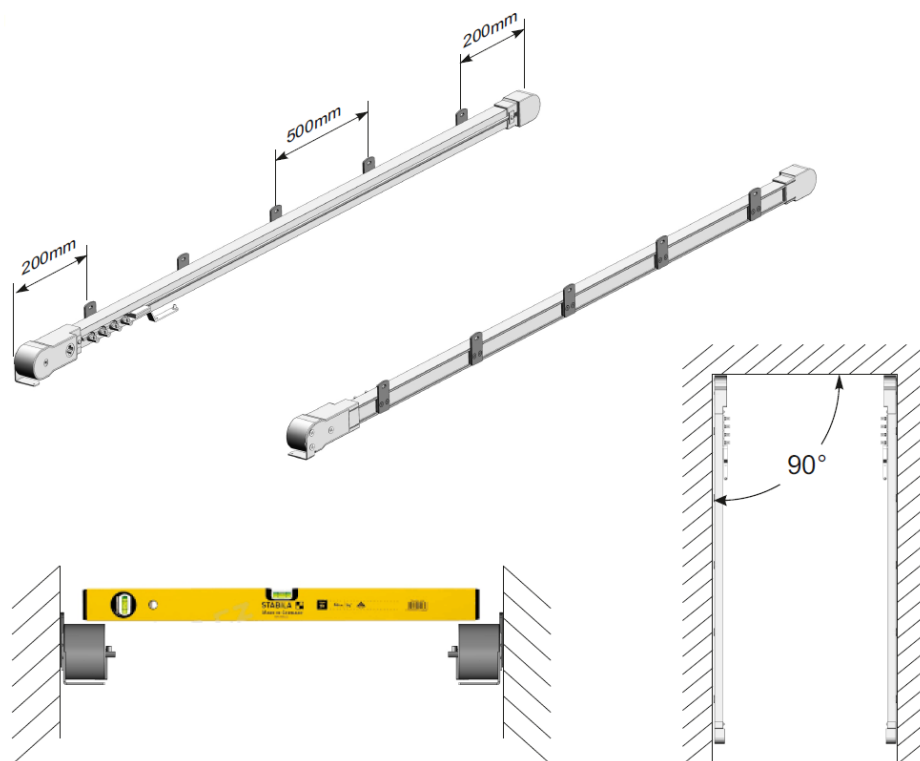
Dále uveďte: počet kusů, druh stínicí textilie, stranu pro umístění motoru.

# BALDACHÝN RENO

## SYSTÉM PRO ZASTÍNĚNÍ ŠIKMÝCH PLOCH A SVĚTLÍKŮ

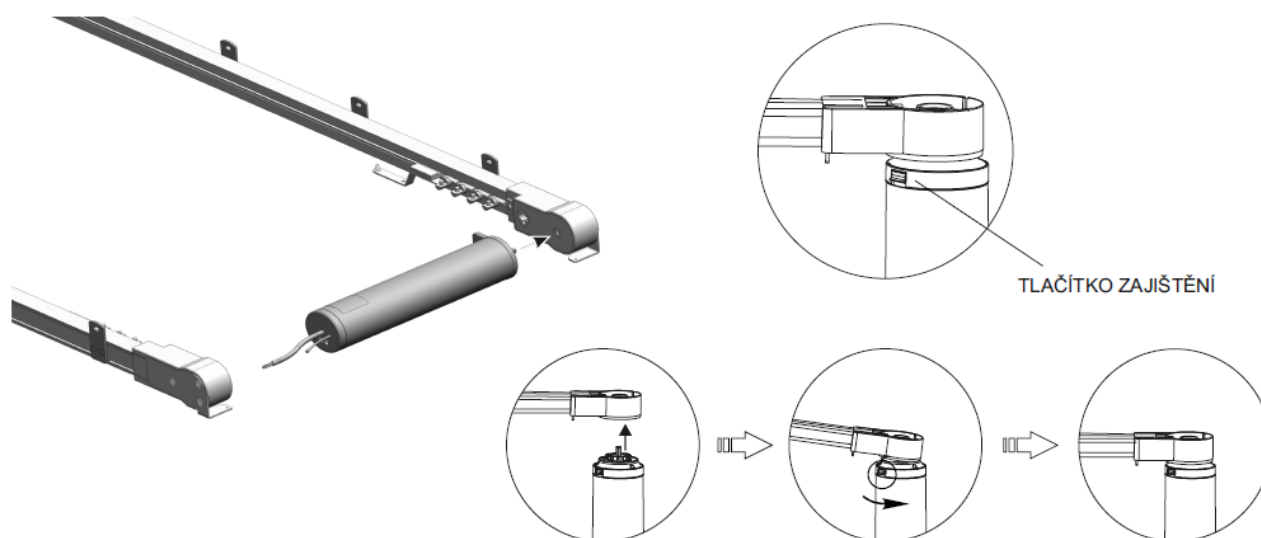
### NÁVOD NA MONTÁŽ

Při montáži baldachýnu RENO do světlíku nejprve přišroubujte obě kolejnice do bočních stěn světlíku. Je nutné dodržet vodorovnost a kolmost mezi kolejnici.



Přípevnění motoru:

Nastrčte motor do hlavní převodovky a otočte zajišťovacím dílem doprava až do koncové polohy, tímto je instalace motoru hotová.



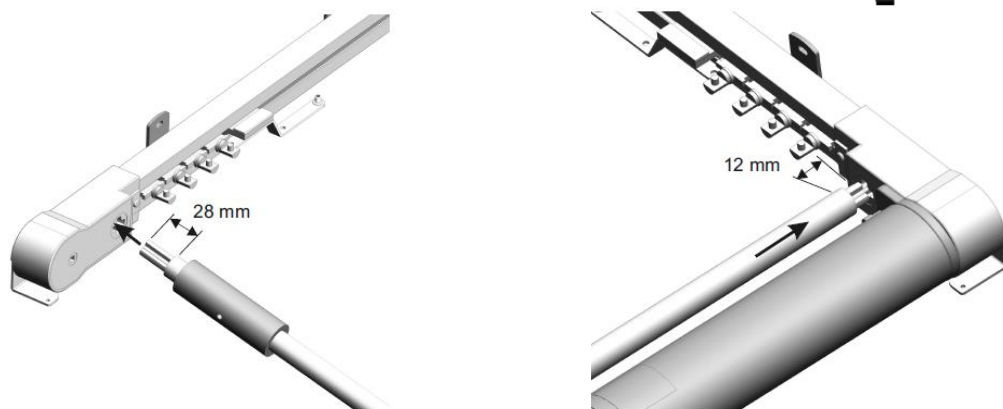
# BALDACHÝN RENO

## SYSTÉM PRO ZASTÍNĚNÍ ŠIKMÝCH PLOCH A SVĚTLÍKŮ

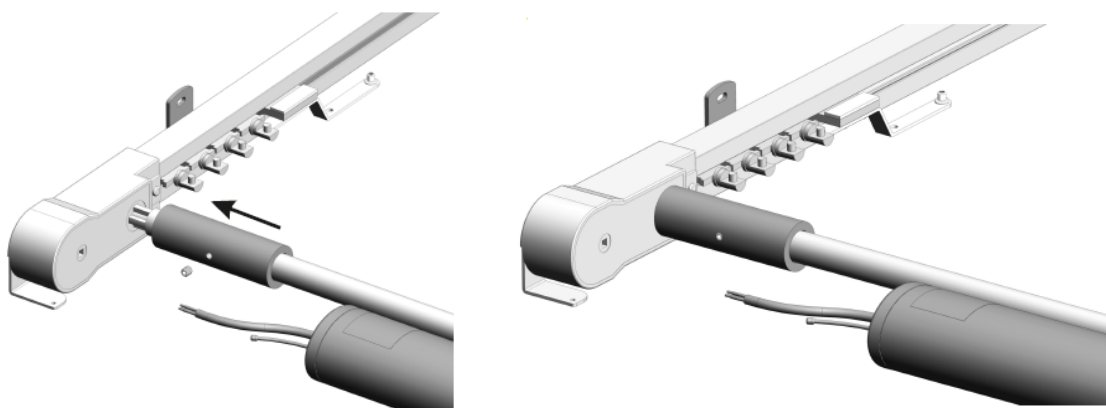
Instalace pohonové tyče:

**Před instalací pohonové tyče je nutné přesunout oba tažné jezdce látky až do krajní polohy.**

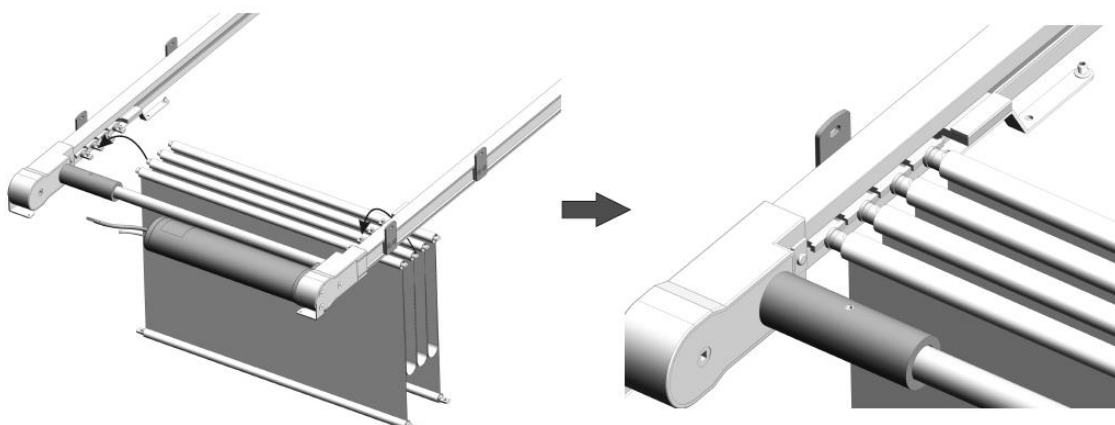
Nasuňte pohonovou tyč do otvoru v převodovce a srovnejte tyč do vodorovné polohy (1), zasuňte tyč do otvoru v druhé převodovce až nadoraz (2).



Posuňte zajišťovací díl po pohonové tyči až k převodovce a zajistěte ho pojistným šroubem (3 a 4).



Navěšení stínící textilie: Nasadíte plastové koncovky nosných tyčí na pojezdové čepy kolejnice (5 a 6).

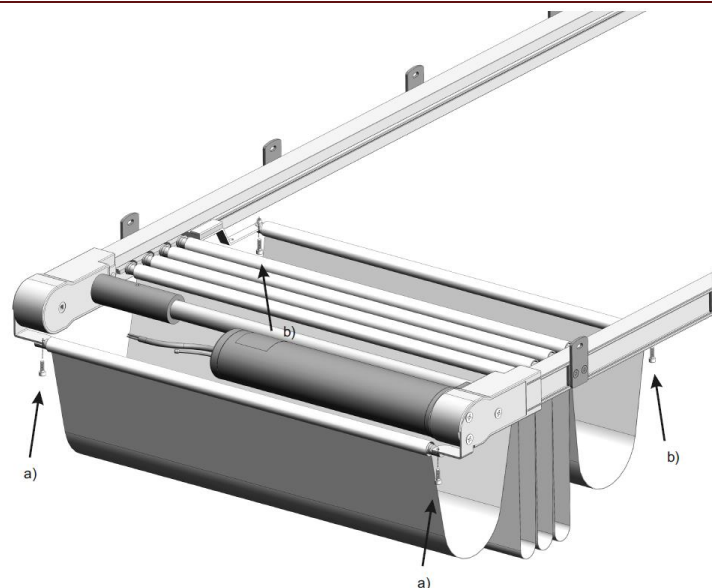


# BALDACHÝN RENO

## SYSTÉM PRO ZASTÍNĚNÍ ŠIKMÝCH PLOCH A SVĚTLÍKŮ

Navěšení koncových tyčí látky:  
Připevněte plastové koncovky krajních  
nosných tyčí pomocí šroubů a) k plechu  
převodovky, b) k tažnému jezdcí látky.

Při montáži je nutno dodržovat  
ustanovení příslušných norem a  
všeobecných bezpečnostních předpisů.



### NÁVOD NA POUŽITÍ

Interiérový baldachýn RENO je ovládaný přiloženým dálkovým ovladačem nebo stěnovým vypínačem.

### NÁVOD NA ÚDRŽBU

Případné čištění látky rolety se provádí vlhkou houbou nebo vertikálním luxováním. Nepoužívejte chemické prostředky, tuky, ostré předměty apod.

### ZÁRUKA A ZÁRUČNÍ PODMÍNKY

Záruka na výrobek je 24 měsíců od data prodeje. Záruku nelze uplatnit na mechanické poškození zapříčiněné nesprávnou manipulací, nevhodnou údržbou, chybnou montáží nebo používáním baldachýnu mimo interiér. Záruka se také nevztahuje na ušpinění stínicí textilie způsobené během používání nebo v průběhu instalace baldachýnu. V případě reklamace bude výrobce požadovat doklad o zaplacení s uvedením data prodeje.

Všechny stínicí textilie mají stálobarevnost dle normy DIN 5. Látky s těmito hodnotami nevykazují při běžném používání změny barev. Drobné odchylky při dlouhodobém používání jsou normálním jevem.

Po skončení životnosti výrobku je nutné při likvidaci vzniklého odpadu postupovat v souladu s platnou legislativou.

### BEZPEČNOST

Výrobek splňuje požadavky normy ČSN EN 13120, kladenými na bezpečnost interiérové stínicí techniky. Každý výrobek je proto dodáván s předepsanými bezpečnostními prvky a zároveň je označen příslušným varovným symbolem.

