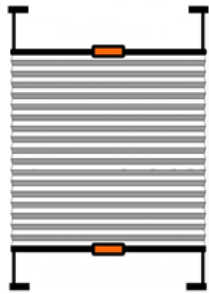


PLISÉ

SKLÁDANÁ ROLETA



Skldaná roleta PLISÉ je moderní, dekorativní a vysoce funkční stínicí prvek vhodný do jakéhokoli interiéru.

Roletu lze použít jak pro svislá okna či dveře, tak i pro střešní okna a jiná atypická zastínění. Díky upevnění přímo u skla napomáhá roleta optimalizovat tepelnou pohodu v místnosti. V letním období velmi dobře zabraňuje pronikání nežádoucího tepla dovnitř, v zimním období pak naopak zamezuje úniku tepla ven.

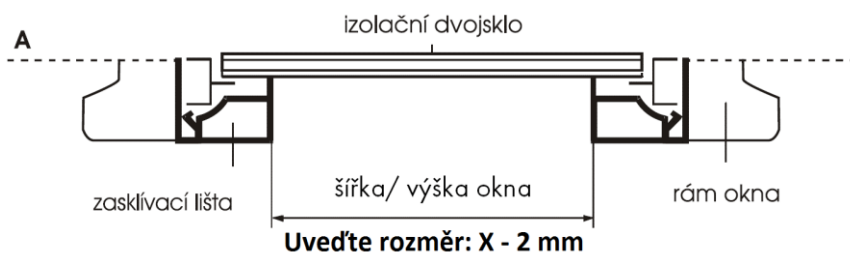
Roleta PLISÉ je variabilní systém, který lze stahovat libovolně po celé délce okna, umožňuje tak regulovat míru zastínění podle aktuálních potřeb.

Systémy PLISÉ jsou dostupné v mnoha barevných provedeních, včetně dekorů dřeva. V naší široké nabídce textilií pro rolety PLISÉ naleznete textilie různých druhů, barevností, designů a funkčních vlastností. Velikou výhodou rolet PLISÉ je i jejich snadná údržba.

NÁVOD NA ZAMĚŘENÍ

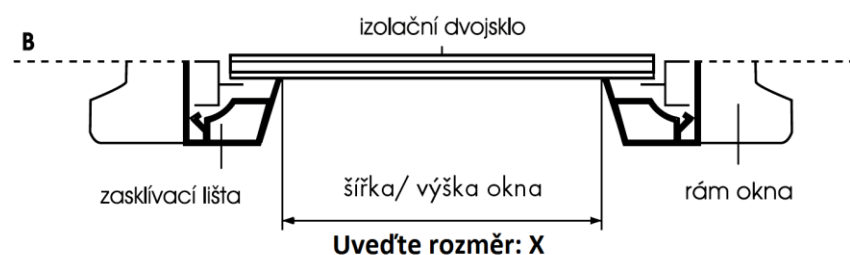
Roleta PLISÉ se montuje přímo do rámu okna nebo na okenní rám pomocí montážních úchytů nebo držáků bez vrtání. Od způsobu upevnění se odvíjí zaměření rolet.

Montáž do rámu oken:



Zaměření se provádí podle typu zasklívací lišty. V objednávce uveďte šířku a výšku rolety podle obrázku:

A – kolmá zasklívací lišta
(u šířky uberte vůli 2 mm)

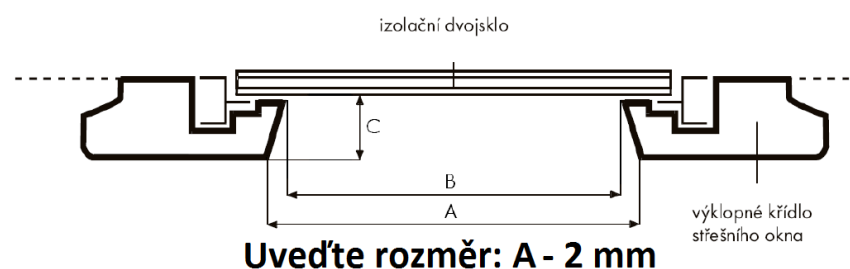


B – zešikmená zasklívací lišta

V případě jiného druhu zasklívací lišty je nejlepší řešení nakreslit řez okna a konzultovat s výrobcem.

POZOR: Hloubka rámu ke sklu při montáži do rámu okna musí být minimálně 25 mm.

Zaměření PLISÉ pro střešní okno s bočními lištami (montáž do rámu oken):



Zaměření se provádí na hraně zasklívací lišty
(u šířky A uberte vůli 2 mm)

Rovněž potřebujeme znát rozměry B a C nebo úhel zasklívací lišty - výrobní šíři PLISÉ tomu přizpůsobíme.

PLISÉ

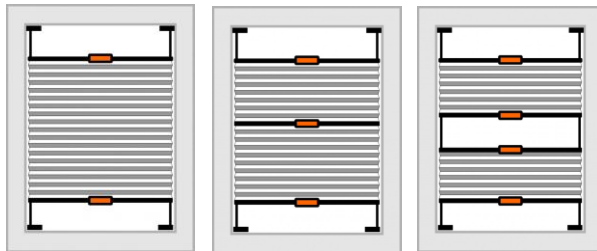
SKLÁDANÁ ROLETA



Montáž na rám okna

V případě montáže na rám okna pomocí speciálních držáků nebo držáků bez vrtání uveďte šířku a výšku rolety podle obrázku. Při zaměrování pozor na okenní kliku.

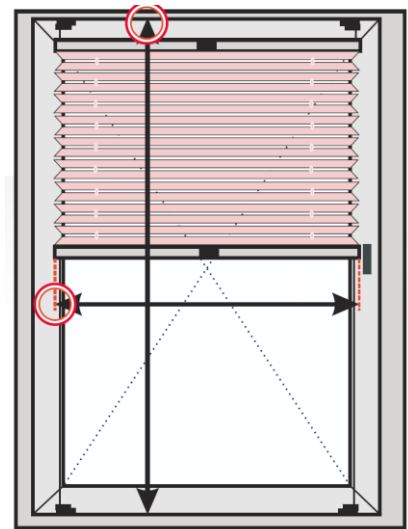
Druhy výrobku:



Plisé UNO

Plisé VARIO

Plisé DUO



V objednávce dále uveďte:

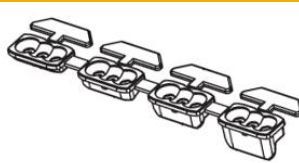
počet kusů, způsob montáže, druh stínící textilie a další požadované příslušenství (např. lanko pro střešní systém, barevné provedení profilů event. příslušenství - standardně je příslušenství dodáváno v barvě profilu).

NÁVOD NA MONTÁŽ

Montáž do rámu okna:

S roletami se dodávají 4 druhy montážních úchytů pro různý sklon zasklívací lišty.

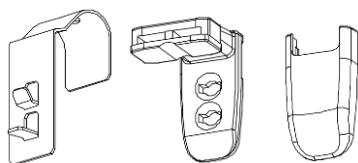
Vyberte úchyt, který nejlépe odpovídá rámu okna. Úchyty následně přišroubujte do zasklívací lišty způsobem uvedeným na obrázku (distanční vymezení úchytu odlomte).



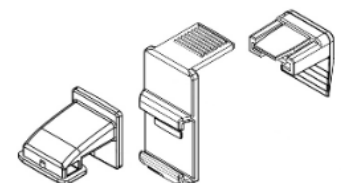
Roletu je lepší nasazovat složenou. Na úchyty nasuňte kryty (tzv. botičky) tak, aby se šňůrky nekřížily. Roletu rozložte a zkontrolujte chod rolety. Pokud jde roleta ovládat příliš lehce, je možné botičky vysunout a šňůrky lehce zkrátit a napnout.

POZOR: Přílišné přetažení šňůrek může způsobit zničení pružin uvnitř rolety a tím její nefunkčnost.

Montáž na rám okna pomocí speciálních držáků bez vrtání:



Typ 1 - kovový držák pro zavěšení připevněte k nosiči pomocí šroubováku zajistěte ohnutím pavec držáku, nasuňte plastovou krytku a zahákněte za okenní rám (do max. tloušťky 18 mm)



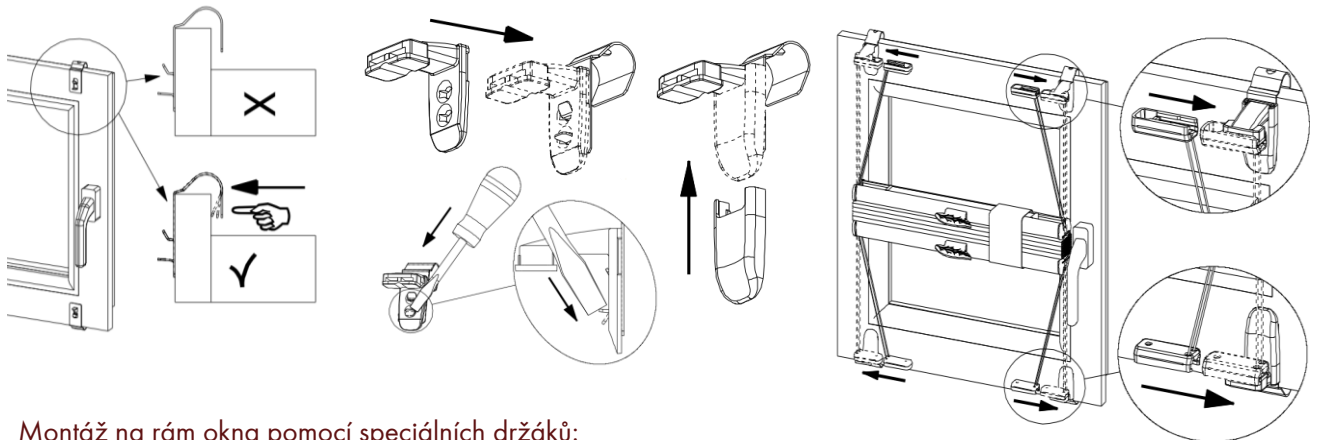
Typ 2 (transparentní) - jednotlivé díly složte a zahákněte za okenní rám (do max. tloušťky 24 mm)

PLISÉ

SKLÁDANÁ ROLETA



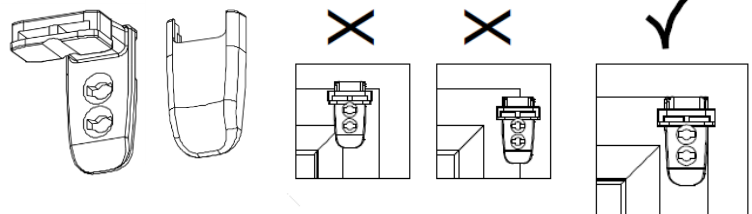
Na držáky nasuňte kryty (tzv. botičky) a dále již postupujte jako v předchozím případě.



Montáž na rám okna pomocí speciálních držáků:

Nosiče na rám nahrazují standardní montážní úchyty. Umísťují se dle zaměření, obvykle na kraj zasklívací lišty.

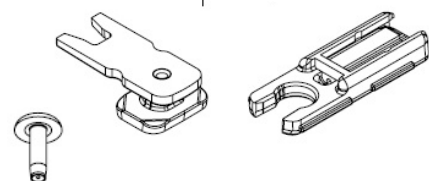
Držáky na přivrtajte na rám a nasadíte krytky. Dále již postupujete jako v předchozích případech.



Montáž plisé do rámu se šňůrovým ovládáním do rámu

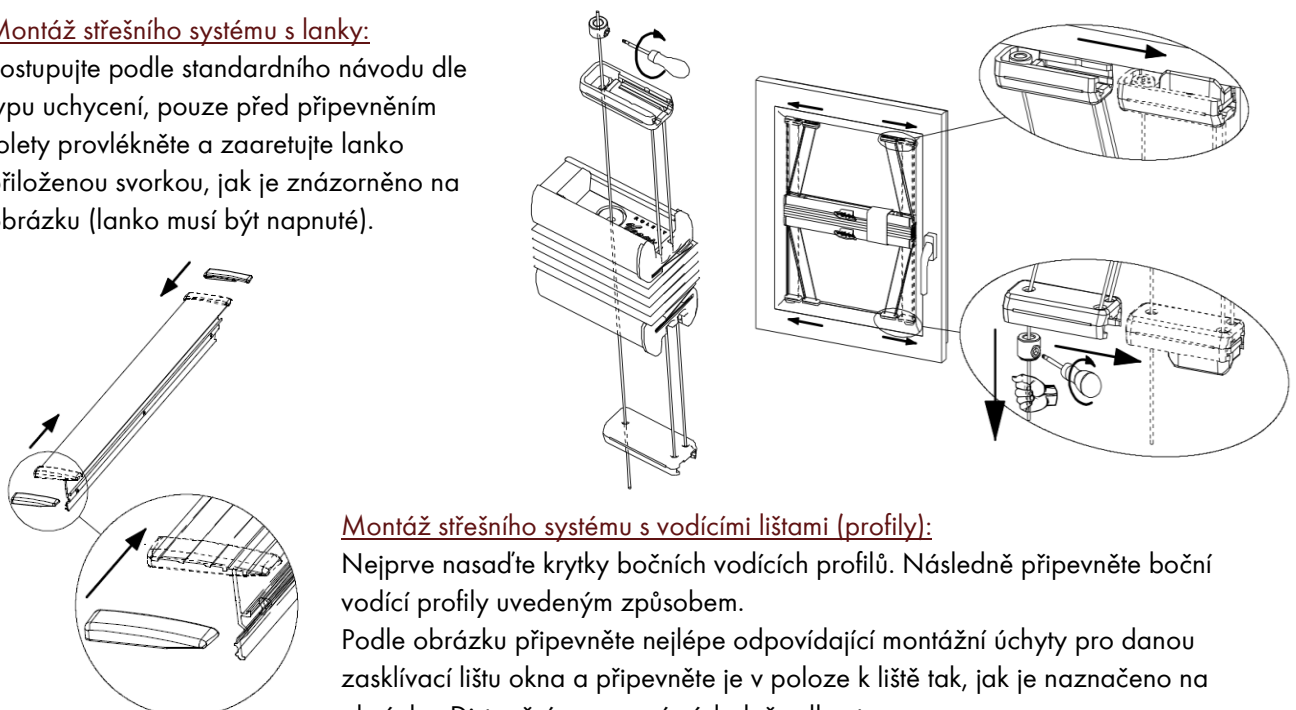
Nahoře se přípevní standardně na montážní úchyty a speciální otočné krytkou (tzv. otočné botičky). Otočná část se nasazuje v poloze kolmé k roletě, zajišťuje se otočením o 90° (souběžně s profilem rolety).

Dole se do vyvrtaného otvoru zamáčkne plastový čep s lankem.



Montáž střešního systému s lanky:

Postupujte podle standardního návodu dle typu uchycení, pouze před připevněním rolety provlékněte a zaaretujte lanko příloženou svorkou, jak je znázorněno na obrázku (lanko musí být napnuté).



Montáž střešního systému s vodícími lištami (profily):

Nejprve nasadíte krytky bočních vodících profilů. Následně připevníte boční vodící profily uvedeným způsobem.

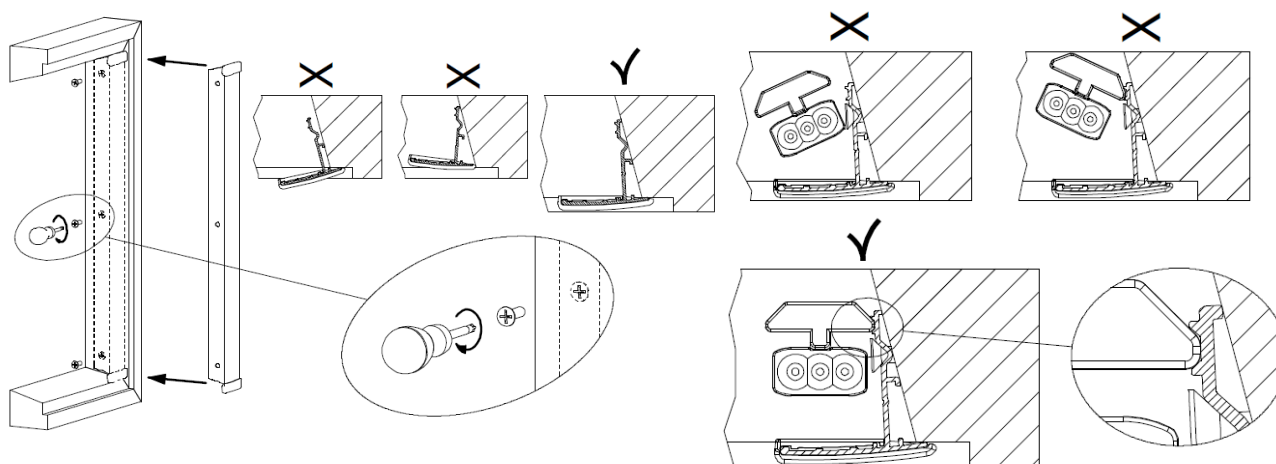
Podle obrázku připevníte nejlépe odpovídající montážní úchyty pro danou zasklívací lištu okna a připevníte je v poloze k liště tak, jak je naznačeno na obrázku. Distanční vymezení následně odloďte.

PLISÉ

SKLÁDANÁ ROLETA



Dále již postupujete standardním způsobem. Na přípevněné úchyty nasuňte kryty (tzv. botičky) atd.



NÁVOD NA POUŽITÍ

Roleta je ovládána tahem nahoru a dolů pomocí ovládacího madla. Od šíře rolety 110 cm je profil rolety dodáván se dvěma madly pro její rovnoměrné stahování. Plisé na šňůrové ovládnání je ovládáno tahem šňůry.

NÁVOD NA ÚDRŽBU

Čištění výrobku se provádí vlhkou houbou nebo vertikálním luxováním. Výrobek je také možné ručně prát ve vodní lázni na 30°C s přidávkem jemného pracího prostředku. Roletu sejměte z okna a před samotným praním namočte do připravené vodní lázně na 15 minut. Následně opatrně vyperte. Vypranou roletu vymáchejte v čisté vodě nebo pomocí sprchy opláchněte. Roletu složte a zmáčknutím vyždímejte přebytečnou vodu. Upevněte roletu zpět na okno a ve složeném stavu nechte uschnout. V průběhu schnutí roletu několikrát na pár minut roztáhněte, aby se předešlo slepení látky.

Při údržbě nepoužívejte jiné než doporučené chemické prostředky, tuky, ostré předměty apod.

ZÁRUKA A ZÁRUČNÍ PODMÍNKY

Záruka na výrobek je 24 měsíců od data prodeje. Záruku nelze uplatnit na mechanické poškození zapříčiněné nesprávnou manipulací, nevhodnou údržbou nebo chybnou montáží. Záruka se také nevztahuje na ušpinění stínící textilie způsobené během používání nebo v průběhu instalace rolety. V případě reklamace bude výrobce požadovat doklad o zaplacení s uvedením data prodeje.

Všechny stínící textilie mají stálobarevnost dle normy DIN 5. Látky s těmito hodnotami nevykazují při běžném používání změny barev. Drobné odchylky při dlouhodobém používání jsou normálním jevem.

Po skončení životnosti výrobku je nutné při likvidaci vzniklého odpadu postupovat v souladu s platnou legislativou.

BEZPEČNOST

Výrobek splňuje požadavky normy ČSN EN 13120, kladenými na bezpečnost interiérové stínící techniky. Každý výrobek je proto dodáván s předepsanými bezpečnostními prvky a zároveň je označen příslušným varovným symbolem.

